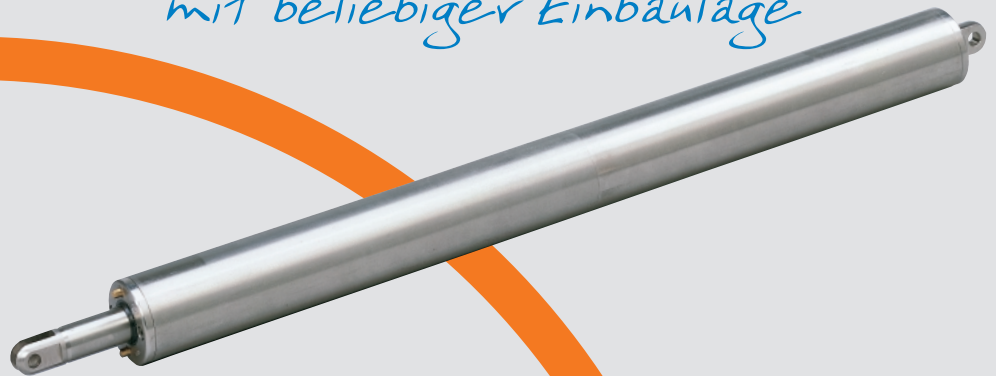


Linearantrieb Picolo XL



*Unser "Formschöner"
für Fassadenlösungen
mit beliebiger Einbaulage*



Linearantriebe Picolo XL



Antriebsbeschreibung · Einsatzgebiete

Picolo XL für den topaktuellen Antriebsbedarf von Architekten und Fassadenbauern

Die formschöne, platzsparende elero Antriebslösung für die Verstellung von Großlamellen aus Glas, Aluminium oder Edelstahl an Objektbauten sowie für Photovoltaikmodule.

Picolo XL ist witterungsresistent

Mit seinem wasserdichten Gehäuse und den Befestigungselementen aus Edelstahl ist der Picolo XL geradezu ideal für den Einsatz vor der Fassade geeignet.

Picolo XL macht eine gute Figur und das in jeder Lage

Durch seine besonders schlanke Bauform lässt sich der Picolo XL optimal in moderne Fassaden integrieren. Die frei wählbare Einbaulage bietet Ihnen eine Vielzahl von Einsatzmöglichkeiten, egal ob waagrecht oder mit der Kolbenstange nach oben.

Wenn Sie also Wert auf eine leistungsstarke Antriebslösung legen, die gleichzeitig mit dem schönen Erscheinungsbild einer anspruchsvollen Fassadenarchitektur harmoniert – dann ist der Picolo XL genau das Richtige für Sie!

Picolo XL bietet viele weitere Vorteile

- die wasserdichte Ausführung gestattet den Einbau in beliebiger Lage
- integrierte Endlagenschalter mit Verstellmöglichkeit
- verdrehgesicherte Kolbenstange
- einfache Ansteuerung
- geräuscharmer Lauf
- UV-beständige Anschlusskabel

In der 230 V AC-Ausführung:

- Betriebskondensator integriert
- gradgenaue Positionierung möglich

Der Linearantrieb für Lamellenverstellungen an modernen Großgebäuden

Die Technik

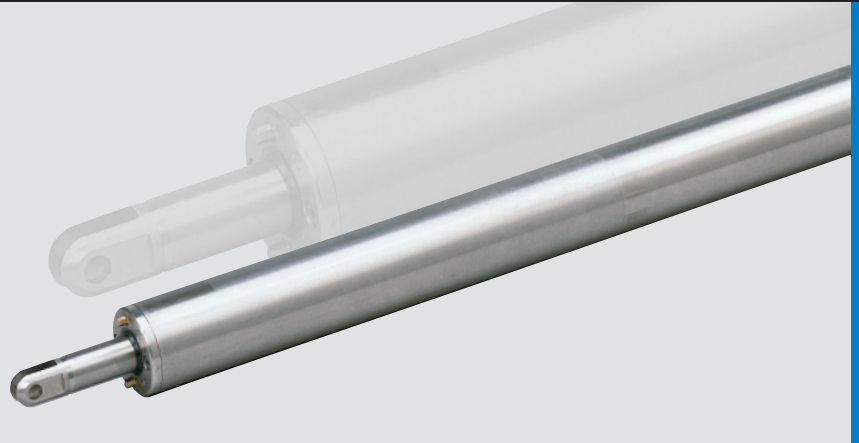
Der elero Picolo XL ist ein elektromechanischer Schubspindeltrieb. Die rotatorische Bewegung des Elektromotors wird über Getriebeeinheiten und eine Gewindespindel in eine geradlinige Bewegung übersetzt. Zum Einsatz kommt ein Asynchronmotor, der besonders robust ist und ein sehr konstantes Geschwindigkeitsverhalten bei unterschiedlichen Kräften zeigt. Der Antrieb ist in schlanker und zylindrischer Bauweise ausgeführt, so dass neben den technischen und funktionellen Gesichtspunkten auch den optisch-ästhetischen Aspekten Rechnung getragen wird.



- Schutz vor Sonnenwärme
- Raumaufhellung durch gezielte Lenkung des Tageslichts
- Blendschutz bei intensiver Sonneneinstrahlung
- Optimierung der Sichtbedingungen an EDV-Arbeitsplätzen
- Freier Blick von innen nach außen
- Einsatzmöglichkeiten von photovoltaischen Beschattungsflügeln zur energiesparenden Nutzung der Sonnenenergie.

Ein unverzichtbares Element steht bei diesen Anforderungen an Beschattungssysteme im Mittelpunkt:
Der richtige Antrieb!

“Unsere Wasserdichten für beliebige Einbautagen”



Antriebsbeschreibung · Optionen

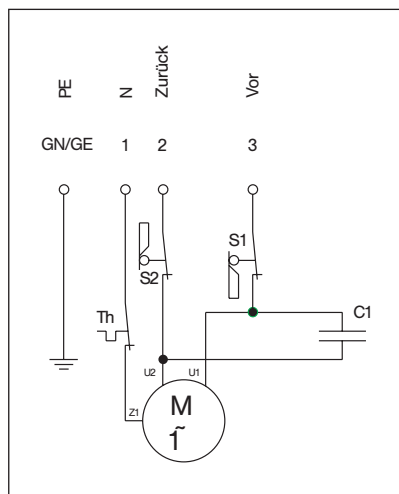
Die Fakten

	Picolo XL	
Versorgungsspannung	230 V 1AC/50Hz	24 V DC
Gehäusedurchmesser (mm)	48	
Verstellkraft (N)	1.200	
Hublängen (mm)	100, 200, 300, 400, 500, 600	
Hubgeschwindigkeit (mm/s)	6	5
Einschaltdauer	S2/5 min	S3/15%
Temperaturbereich (°C)	-20 bis +80	
Kabellänge (m)	2	
Gehäuse + Befestigung	Edelstahl 1.4301	
Einbaulage	beliebig	
Schutzart	IP 65	

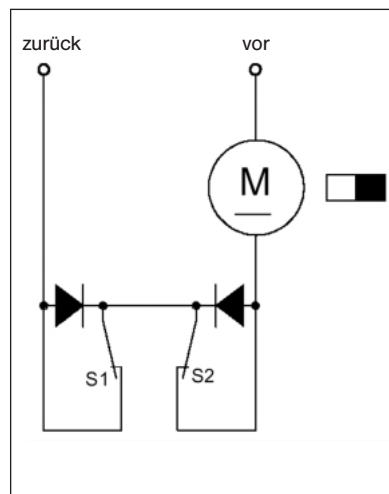
Optionen

- Befestigungen 90°/45° gedreht
- Gabelkopf kolben- und/oder gehäuseseitig
- Lagerbock für Gabelkopf
- Pendelzapfenbefestigung
- Anschlusskabel mit Steckkupplungen
- Decklackierung in RAL-Farbtönen
- Impulsgeber (verfügbar für 230 V Version), 5 V bis 24 V DC, 6 Impulse/mm

Standardschaltbilder



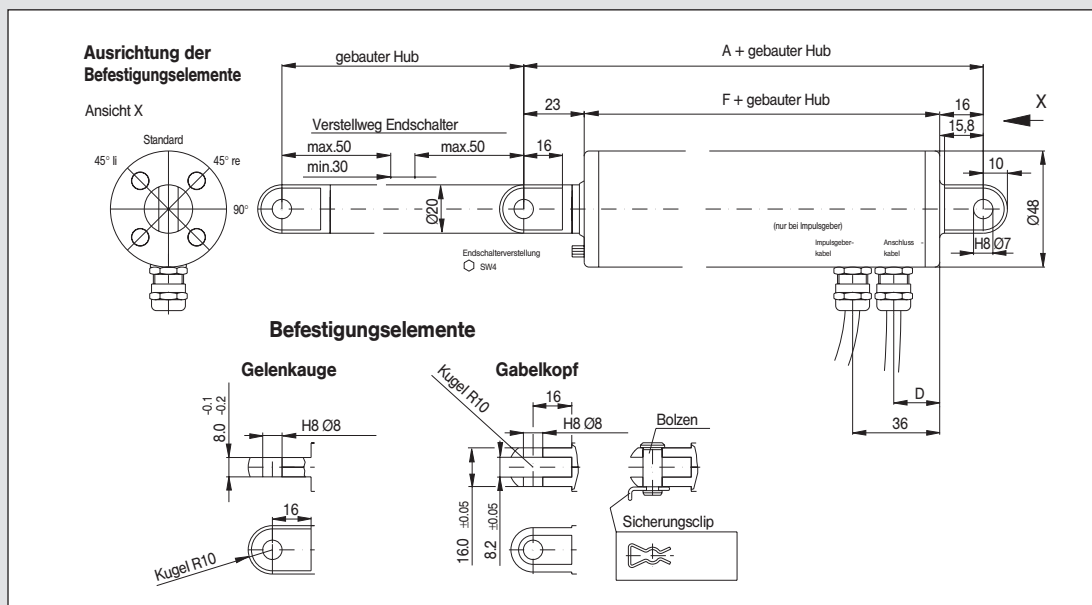
WS0800/230 V 1AC



GS0300/24 V DC

- S1 = Endschalter
Pos. ausgefahren
- S2 = Endschalter
Pos. eingefahren
- C1 = Kondensator (intern)
- Th = Thermoschutzkontakt

Antriebsdetails



gebauter Hub (mm)	Maß	230 V 1AC/50 Hz	24 V DC
100, 200, 300	A	430 mm	360 mm
	F	391 mm	321 mm
	D	19 mm	31 mm
400, 500, 600	A	530 mm	460 mm
	F	491 mm	421 mm
	D	19 mm	31 mm

elero GmbH
Linearantriebstechnik
 Naßbäckerstraße 11
 D-07381 Pößneck
 Telefon +49 (0) 3647 / 46 07-0
 Fax Zentrale +49 (0) 3647 / 46 07-40
 Fax Einkauf -41 / Verkauf -42

Stammsitz:
 Linsenhofer Str. 59-63
 D-72660 Beuren
 Telefon +49 (0) 70 25 / 13-02
 Fax Zentrale +49 (0) 70 25 / 13-212

info@elero-linear.de
 www.elero-linear.com