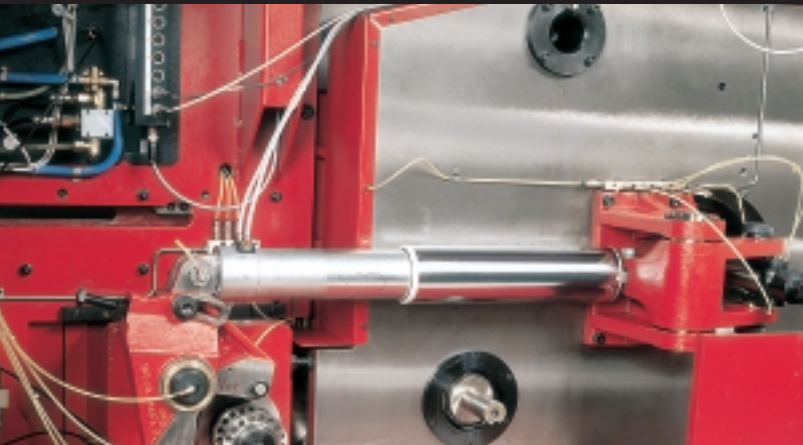




*Unser "Robuster" –
hart im Nehmen,
stark im Geben*



Linearantriebe Herkules



Antriebsbeschreibung · Einsatzgebiete · Optionen

Linearantriebe der Baureihe »Herkules« zeichnen sich aus durch:

- große Schub-/Zugkräfte bei kleiner Abmessung
- große statische Belastbarkeit
- unempfindlich gegen Stoßbelastung
- hervorragende Lebensdauerschmierung
- Schutz gegen Verschmutzung und äußere Einflüsse
- für harten Einsatz geeignet

Die Fakten

	Herkules 01	Herkules 1
Schubkraft (N)	14000–30000	28000–50000
Hubgeschwindigkeit (mm/s)	1–9	1–9
Hublänge (mm)	bis 275	bis 320
Betriebsspannung	400 V/3AC, 50 Hz	
Temperaturbereich (°C)	–20 bis +50	
Doppelabstreifring	am Kolbenaustritt	
Endabschaltung	justierbar, mit Rückmeldung	
Korrosionsschutz	durch verzinkte/verchromte	
Schutzart	IP 54	
Länge Anschlußkabel (m)	1,5	

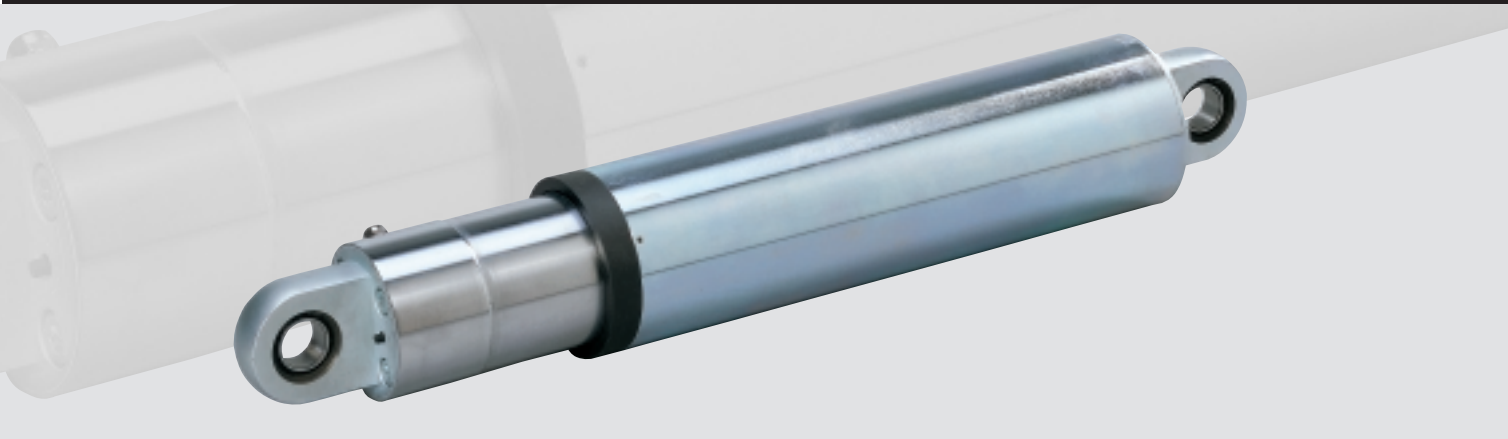
Einsatzgebiete

- Hubtische
- Verriegelungen
- Kippvorrichtungen
- Lamellenverstellungen
- Weichenverstellungen
- u.v.a.m

Optionen

- Potentiometer zur Ausgabe eines hubabhängigen Widerstandswertes anstelle Endschalter
- Impulsgeber anstelle Endschalter
- Gelenklager GE 25 UK bzw. GE 30 UK DIN 648 kolben- und/oder gehäuseseitig
- Sonderbeschichtung

Andere Hublängen, Sonder-
spannungen, Schaltungsvarianten,
Kabeltypen auf Anfrage.



Schubkraft (N) und Hubgeschwindigkeiten (mm/s) Herkules 01

Variante	Hubgeschwindigkeit [mm/s]	Schubkraft-/Zugkraft F [N]	Anzahl zusätzlicher Planetenstufen	Nennstrom I [A]	cos φ
A	9	14.000	–	2	0,8
B	6	20.000	–	2	0,8
C	2,5	30.000	1	1,8	0,7
D	1,5	30.000	1	1,5	0,7
E	1	30.000	1	1,5	0,6

Schubkraft (N) und Hubgeschwindigkeiten (mm/s) Herkules 1

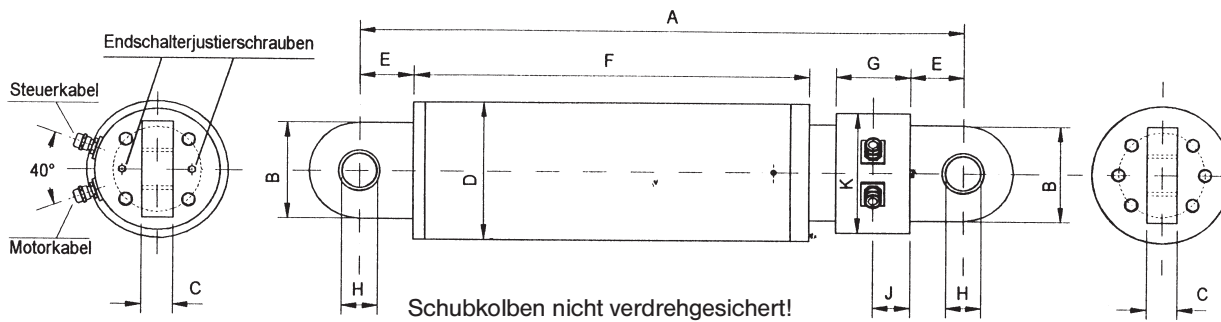
Variante	Hubgeschwindigkeit [mm/s]	Schubkraft-/Zugkraft F [N]	Anzahl zusätzlicher Planetenstufen	Nennstrom I [A]	cos φ
A	9	28.000	–	5	0,8
B	6	45.000	–	5	0,8
C	2,5	50.000	1	4	0,7
D	1,5	50.000	1	3	0,7
E	1	50.000	1	3	0,5

Anmerkung:

Alle technischen Daten sind Durchschnittswerte und beziehen sich auf eine Umgebungstemperatur von 20 °C.
Zulässige Betriebsart (ED) S3 – 15%

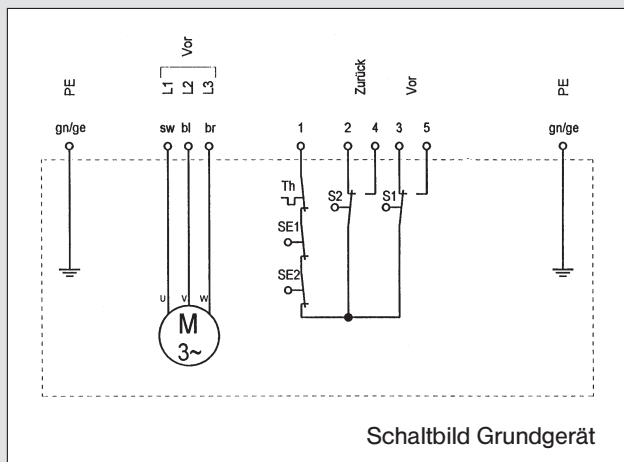
Herkules 01
Herkules 1

Technische Daten und Maße



Gerät	Hublänge max.	A		B	C 0,1	D ∅	E	F	G	H* ∅ H8	J	K ∅
		min.	max.									
Herkules 01	275	590	865	60	25	100	35	412	60	25	42	88
Herkules 1	320	640	960	80	30	120	46	450	65	30	44	102

* DU-Buchse. Alternativ mit Gelenklager GE 25 UK bzw. GE 30 UK



- Th = Thermoschutzkontakt
- SE = Sicherheitsendschalter
- S1 = Endschalter
Pos. ausgefahren
- S2 = Endschalter
Pos. eingefahren

elero GmbH Linearantriebstechnik

Naßbacherstraße 11
D-07381 Pöbneck
Telefon +49 (0) 3647 / 46 07-0
Fax Zentrale +49 (0) 3647 / 46 07-40
Fax Einkauf -41 / Verkauf -42

Stammsitz:
Linsenhofer Str. 59-63
D-72660 Beuren
Telefon +49 (0) 70 25 / 13-02
Fax Zentrale +49 (0) 70 25 / 13-212

info@elero-linear.de
www.elero-linear.com