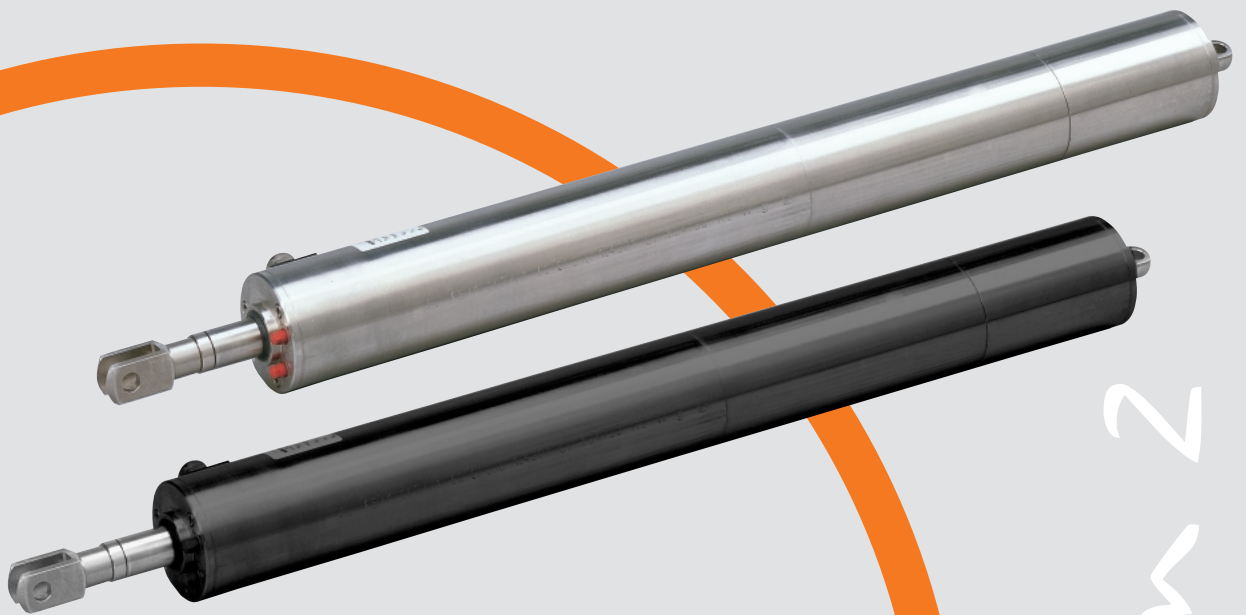


Linearantrieb Econom 2

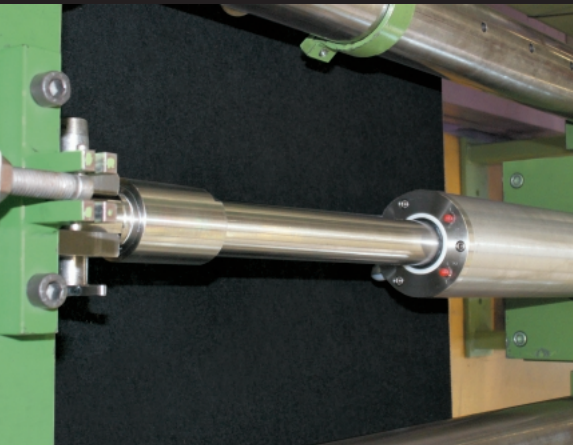


*Unser Intelligenter:  
Econom 2*



*Econom 2*

# Linearantriebe Econom 2



## Antriebsbeschreibung · Einsatzgebiete · Fakten

Die Anwender des Linearantriebes Econom 2 kommen aus den unterschiedlichsten Branchen: von Ingenieuren des modernen Maschinen- und Anlagenbaues bis hin zu Architekten und Planern zeitgemäßer Fassadenarchitektur.

Sie nutzen die verschiedenen Antriebsvarianten in **Stahl- oder Edelstahlausführung** und sichern sich somit vielfältige Einsatzmöglichkeiten.

### Berechnungsbeispiel Econom 2 für Maß A

(basierend auf folgenden Anforderungen:)

|                          |                        |
|--------------------------|------------------------|
| Schub- und Zugkraft      | 20.000 N, 8 mm/s       |
| Hub                      | 230 mm                 |
| Betriebsspannung         | 400 V 3 AC, ED: S3 15% |
| Befestigung Kolbenseite  | Gelenkauge fest        |
| Befestigung Gehäuseseite | Gelenkauge Standard    |
| Option                   | Potentiometer          |

### Ausgewählte Variante:

entspr. Kraft/Gesch. → Variante D

|           |                          |        |   |
|-----------|--------------------------|--------|---|
| Maß G     | → Gelenkauge fest        | 44 mm  |   |
| Maß F     | → Var. D, Hub 250-750 mm | 549 mm | (Beachten Sie die Zusatzzeichen *, **, 1) |
| Bauhuh ** | → gebaute Hublänge       | 250 mm |   |
| Maß L     | → Option, Potentiometer  | 75 mm  |   |
| Maß E     | → Gelenkauge Standard    | 28 mm  |   |

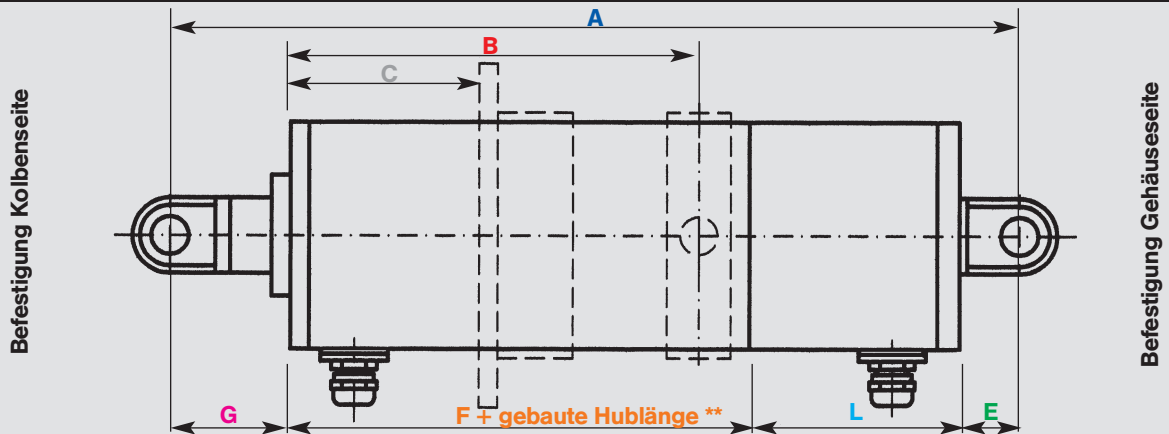
**Maß A min. 946 mm**

\* gekennzeichnete Maße inklusive Abmessung für Bremse (75mm)    \*\* gebaute Hublänge (Bauhuh) in 50er Schritten  
1) inklusive 50 mm Führungsverlängerung

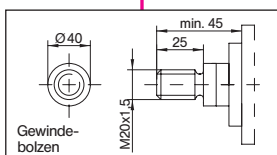
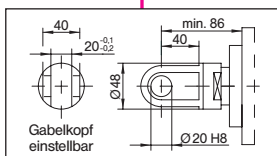
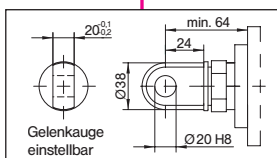
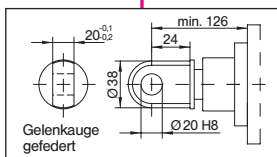
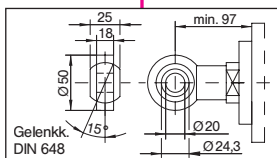
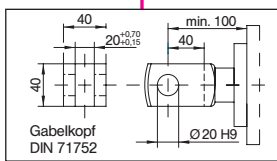
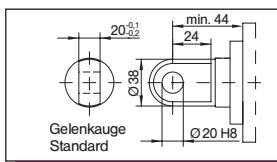
## Schubkraft (N) und Hubgeschwindigkeiten (mm/s)

| Variante | Hubgeschw.<br>(mm/s) | 400 V-3 AC          |                  | 24 V DC             |                     |                  | Anzahl<br>zusätzl.<br>Planetenstufen | Nur mit<br>Bremse<br>lieferbar |
|----------|----------------------|---------------------|------------------|---------------------|---------------------|------------------|--------------------------------------|--------------------------------|
|          |                      | ED: S3 15%<br>F (N) | Nennstrom<br>(A) | ED: S3 15%<br>F (N) | ED: S3 60%<br>F (N) | Nennstrom<br>(A) |                                      |                                |
| A        | 45                   | 5000                | 2,0              | -                   | -                   | -                | -                                    | x                              |
| B        | 30                   | 7000                | 2,0              | -                   | -                   | -                | -                                    | x                              |
| C        | 14                   | 8000                | 1,7              | -                   | -                   | -                | -                                    | x                              |
| D        | 8                    | 20000               | 2,0              | 8000                | -                   | 16               | 1                                    | x                              |
| E        | 6                    | 20000               | 2,0              | -                   | -                   | -                | 1                                    |                                |
| F        | 4                    | 20000               | 2,0              | -                   | -                   | -                | 1                                    |                                |
| G        | 2                    | 20000               | 2,0              | -                   | 20000               | 10               | 2                                    |                                |
| H        | 1                    | 20000               | 2,0              | -                   | -                   | -                | 2                                    |                                |

# Technische Daten und Maße




**Maß G** Befestigung Kolbenseite



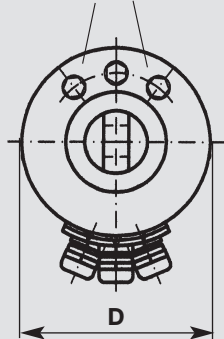
**Maß F**

| Gerätevariante<br>Maße in mm | Hublängen              | Hublängen               | Hublängen            | Hublängen             |
|------------------------------|------------------------|-------------------------|----------------------|-----------------------|
|                              | 50–200 mm<br>400 V 3AC | 250–750 mm<br>400 V 3AC | 50–200 mm<br>24 V DC | 250–750 mm<br>24 V DC |
| A*                           | 479                    | 529 <sup>1)</sup>       | –                    | –                     |
| B*                           | 479                    | 529 <sup>1)</sup>       | –                    | –                     |
| C*                           | 479                    | 529 <sup>1)</sup>       | –                    | –                     |
| D*                           | 499                    | 549 <sup>1)</sup>       | 524                  | 574 <sup>1)</sup>     |
| E                            | 424                    | 474 <sup>1)</sup>       | –                    | –                     |
| F                            | 424                    | 474 <sup>1)</sup>       | –                    | –                     |
| G                            | 444                    | 494 <sup>1)</sup>       | 469                  | 519 <sup>1)</sup>     |
| H                            | 444                    | 494 <sup>1)</sup>       | –                    | –                     |

**Maß L** Baulängenänderung durch Zubehör

|  |            |
|--|------------|
|  | 24 V/400 V |
| <b>Potentiometer</b>   | + 75 mm    |
| <b>Impulsgeber</b>   | + 75 mm    |
| <b>Kraftschalter</b>   | + 57 mm    |
|  Verlängerung<br>Maß E beachten |            |

Endschalterjustierschrauben

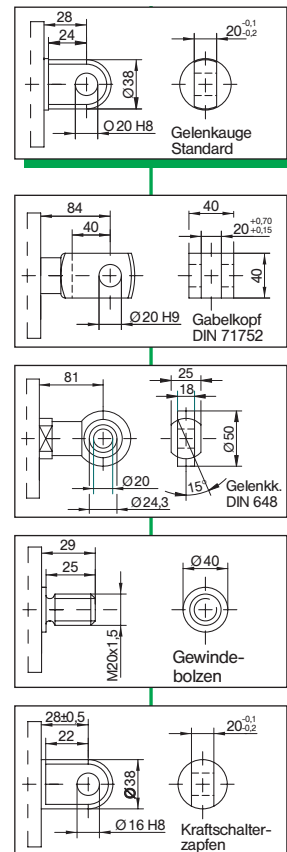


**Maß D**  
 $\varnothing$  97 mm  
 (Gehäuse-  
 durchmesser)

**Maß B** Befestigung Pendelzapfen

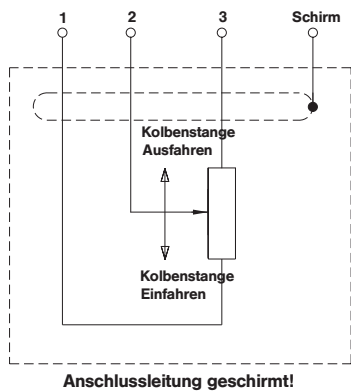
|  |            |   |
|--|------------|---|
|  | <b>Maß</b> |   |
|  | <b>B</b>   | > 75 mm<br>max. = Hub                   |
|  | <b>V</b>   | 105 mm                                  |
|  | <b>W</b>   | 140 mm                                  |
|  | <b>X</b>   | 15 mm                                   |
|  | <b>Y</b>   | $\varnothing$ 20 mm<br>- 0,03<br>- 0,05 |

**Maß E** Befestigung Gehäuseseite



**Maß C** Befestigung Flansch

|  |                           |                              |
|--|---------------------------|------------------------------|
|  | <b>Maß</b>                |                              |
|  | <b>C</b>                  | 0 oder > 60 mm<br>max. = Hub |
|  | <b>P</b>                  | $\varnothing$ 130 mm         |
|  | <b>Q</b>                  | 82 mm                        |
|  | <b>R</b>                  | $\varnothing$ 8,6 mm         |
|  | <b>Flansch-<br/>dicke</b> | 6 mm                         |



## Anschlussbelegung:

|                    |     |                 |    |    |    |    |    |    |
|--------------------|-----|-----------------|----|----|----|----|----|----|
| Signal:            | 0 V | +U <sub>B</sub> | A  | Ā  | B  | B̄ | 0  | 0̄ |
| Aderfarbe          | WH  | BN              | GN | YE | GY | PK | BU | RD |
| Ohne Invertierung: | WH  | BN              | GN |    | YE |    | GY |    |

## Elektrische Kennwerte:

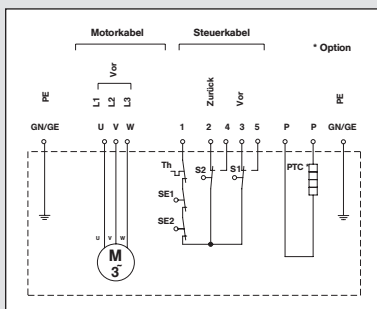
|                           |              |                              |                |
|---------------------------|--------------|------------------------------|----------------|
| Ausgangsschaltung         | Gegentakt    | Signalpegel high             | min. UB -2,5 V |
| Versorgungsspannung       | 5...24 V DC  | Signalpegel low              | max. 0,5 V     |
| Stromaufnahme (ohne Last) | max. 50 mA   | Anstiegszeit (t)             | max. 1 ms      |
| Zul. Last / Kanal         | max. 50 mA   | Abfallzeit (t)               | max. 1 ms      |
| Impulsfrequenz            | max. 160 kHz | Kurzschlussfeste Ausgänge ja |                |

CE-konform gemäß EN 50081-2 und EN 55011 Klasse B

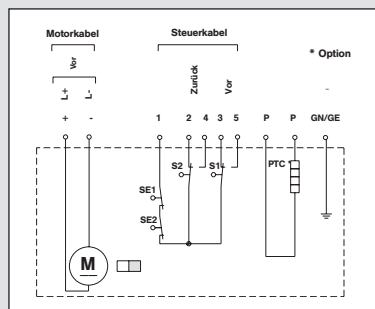
## Schaltbild Potentiometer

## Anschlussbelegung Impulsgeber

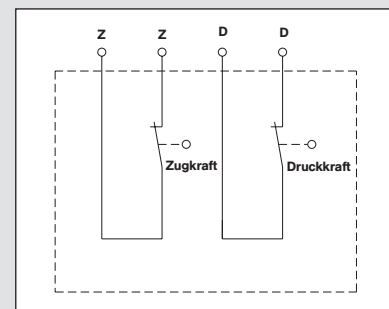
## Standardschaltbilder



DS 0200 / 400 V 3AC



GS 0100 / 24 V DC



Kraftschalter

- Th = Thermoschutzkontakt
- SE = Sicherheitsendschalter
- S1 = Endschalter  
Pos. ausgefahren
- S2 = Endschalter  
Pos. eingefahren
- PTC = Heizelement

## Optionen

- Standard-Potentiometer (1 kOhm, 5 kOhm, 10 kOhm, 100 kOhm )
- Präzisions-Potentiometer (1 kOhm, 5 kOhm, 10 kOhm)
- Impulsgeber (vorzugsweise 60 oder 80 Impulse pro Umdrehung)
- Bremse (Anschlussspannungen 24V DC, 230 V 1AC, 400V 1AC)

# elero Linearantriebe



*Für jeden  
genau das Richtige!*

Vielfalt ohne Einschränkungen in Bezug auf Qualität und Leistung steht an vorderster Stelle unseres großen Produktprogramms.

Deshalb finden Sie bei elero Ihren passenden Linearantrieb. Ganz gleich, was immer Sie bewegen wollen.

Interesse?  
Fordern Sie ganz einfach entsprechendes Informationsmaterial an, Ihr kurzer Anruf oder Fax genügt.

Wir können Ihnen weiterhelfen, denn:  
Bei elero ist auch was für Sie dabei!

## **elero GmbH Linearantriebstechnik**

Naßäckerstraße 11  
D-07381 Pöbneck  
Telefon +49 (0) 3647 / 46 07-0  
Fax Zentrale +49 (0) 3647 / 46 07-40  
Fax Einkauf -41 / Verkauf -42

Stammsitz:  
Linsenhofer Str. 59-63  
D-72660 Beuren  
Telefon +49 (0) 70 25 / 13-02  
Fax Zentrale +49 (0) 70 25 / 13-212

info@elero-linear.de  
www.elero-linear.com