



*Unser Eleganter  
mit der kompakten  
Bauform*



# Linearantriebe Kompakt



## Antriebsbeschreibung · Einsatzgebiete

Linearantriebe der Baureihe »Kompakt« sind vielseitige Schubkolbenantriebe in Kompaktbauweise für

- Verriegelungen von Rolltüren
- Kippvorrichtungen
- Betätigen von Drehklappen
- Versenkenfenster
- Hubtische
- u.v.a.m.

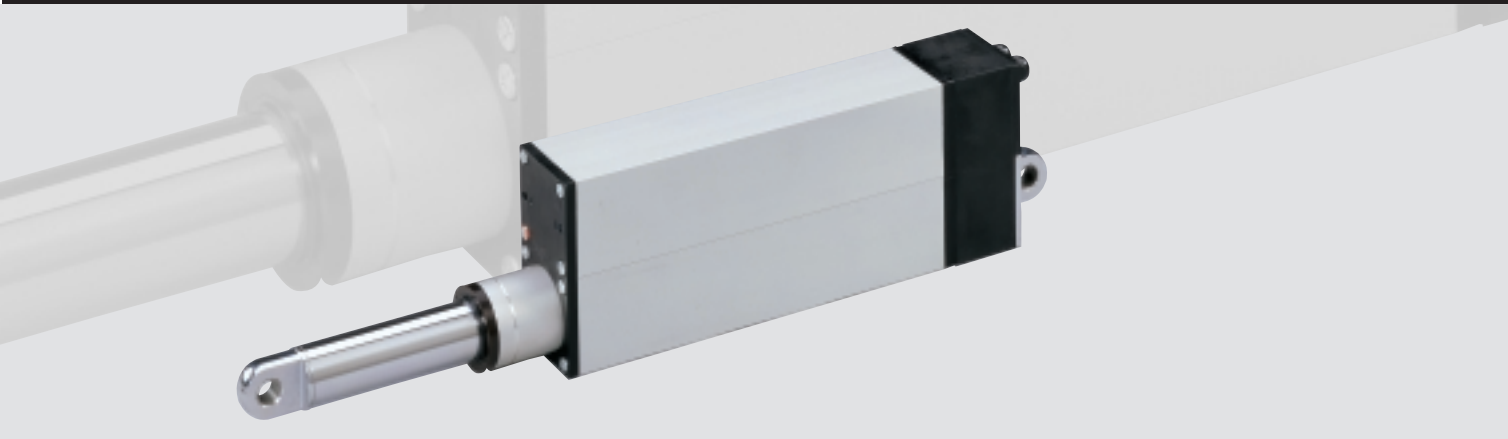
### Die Fakten

Kompakt	
Schubkraft (N)	400–15000
Hubgeschwindigkeit (mm/s)	1,5–65
Standardhublänge (mm)	200
(Hubverlängerung in Schritten von 50 mm bis max. 500 mm)	
Betriebsspannung	<b>400 V/3 AC oder 24 V/DC</b>
Temperaturbereich (°C)	-10 bis + 50
Schutzart	IP 54
Kolbenstange	verdrehgesichert
Doppelabstreifring	am Kolbenaustritt
Endabschaltung	justierbar, mit Rückmeldung
Bauform	extrem kurz, durch besondere elero-Technik

## Schubkraft (N) und Hubgeschwindigkeiten (mm/s)

Variante	400 V Drehstrom 50 Hz ED: S3 – 15%			24 V DC ED: S3 – 15%			24 V DC ED: S1			Anzahl zusätzl. Planetenstufen	Nur mit Bremse lieferbar
	Hubgeschw. mm/s	Schubkraft N	Nennstrom A	Hubgeschw. mm/s	Schubkraft N	Nennstrom A	Hubgeschw. mm/s	Schubkraft N	Nennstrom A		
A	65	1.000	1,3	55	700	10	–	–	–	–	x
B	45	1.500	1,3	35	1.000	10	–	–	–	–	x
C	17	4.000	1,3	17	1.500	10	22	400	5	–	x
D	12	7.000	1,3	12	2.600	10	15	1.000	5	–	–
E	7	12.000	1,3	7	5.500	10	9,5	1.800	5	–	–
F	5,5	15.000	1,3	4,5	8.000	10	5,5	2.500	5	1	–
G	4	15.000	1,3	3	11.000	10	4	4.500	5	1	–
H	2	15.000	1,3	2	15.000	8	2,5	8.500	5	1	–
I	1,6	15.000	1,3	1,5	15.000	5	1,5	15.000	5	1	–

**Anmerkung:** Alle technischen Daten sind Durchschnittswerte und beziehen sich auf eine Umgebungstemperatur von 20 °C. Die Hubgeschwindigkeit eines Gleichstromantriebes ist last- und temperaturabhängig.

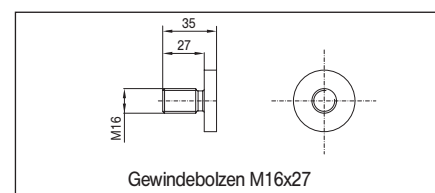
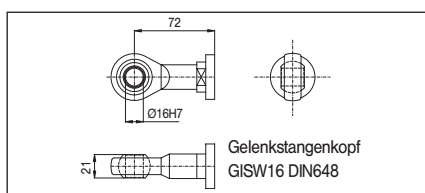
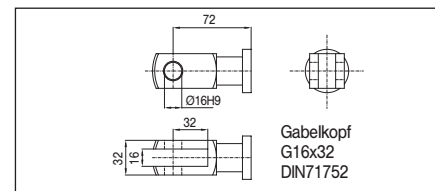
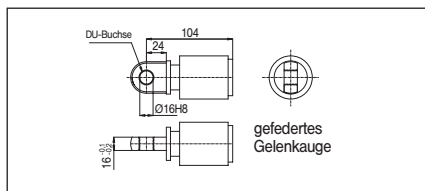
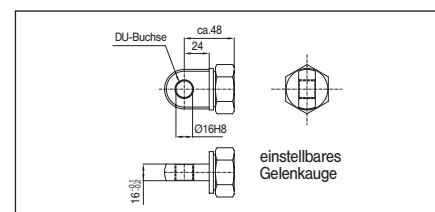
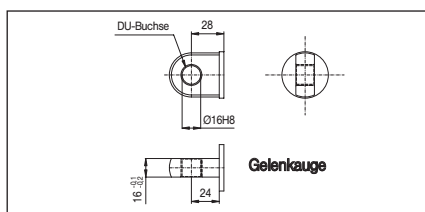


## Optionen

- Potentiometer zur Ausgabe eines hubabhängigen Widerstandswertes
- Impulsgeber
- Bremse
- Gabelkopf G 16 x 32 DIN 71752 kolben- und/oder gehäuseseitig
- Gelenkkopf GISW 16 DIN 648 kolben- und/oder gehäuseseitig
- gefedertes Gelenkauge kolbenseitig
- einstellbares Gelenkauge kolbenseitig

Andere Hublängen, Sonderspannungen, Schaltungsvarianten, Kabeltypen sowie zusätzliche Ausstattung (Faltenbalg, Kugelumlaufspindel, Steckeranschluß, . . .) auf Anfrage.

## Befestigungsarten Kolbenseite



## Befestigungsarten Gehäuseseite

